



Interruttore senza contatto Microonde (ClearWave)

Manuale di istruzioni

HOTRON LTD.

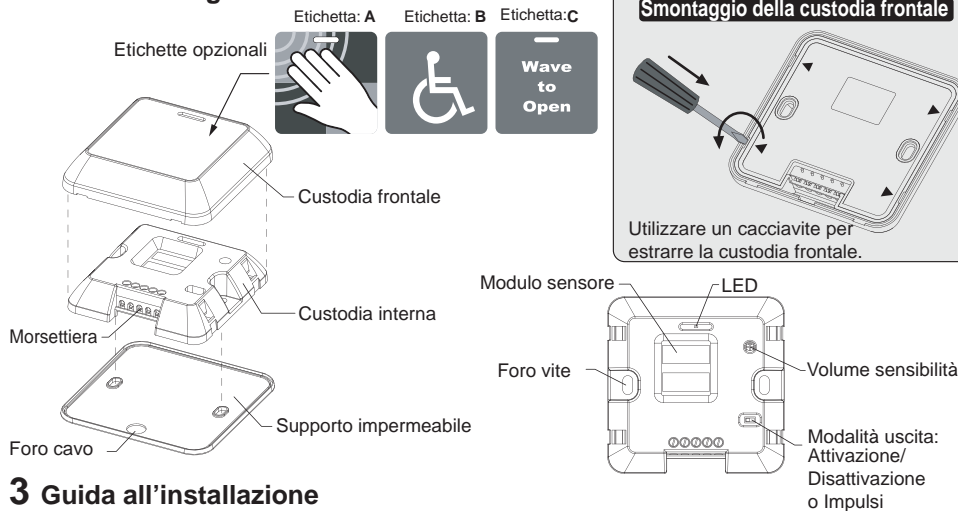
ClearWave è un interruttore altamente sensibile, ad elevate prestazioni, progettato per attivare le porte automatiche rilevando il movimento di una persona o di un oggetto. Per un uso sicuro e corretto del prodotto, si prega di leggere attentamente il presente manuale di istruzioni.

1 Specifiche tecniche

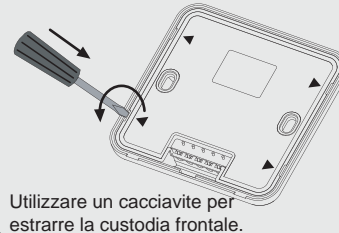
Tecnologia: Sensore di movimento microonde
Modulo microonde: 24,125 GHz
Dimensioni del: 85,9 mm x 85,9 mm x 20 mm (Larg. x Lung. x Alt.)
Campo di rilevamento [Mano]: ±5-40 cm
Modalità di rilevamento: Movimento (bidirezionale)
Velocità dell'oggetto: Min. ±3 cm/s, Max. ±1,5 m/s

Alimentazione elettrica: 12-30 V CC, 12-24 V CA
Consumo di potenza: < 1,4 W
Uscita: Contatto relè (1 A/24 V CC)
Tempo di mantenimento dell'uscita: 1,2 sec. (Modalità IMPULSI)
Temperatura/umidità di esercizio: 20°C/+60°C/0-90%
Protezione internazionale: IP54

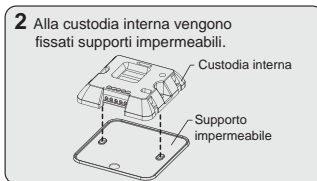
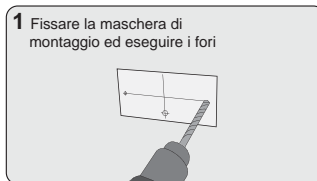
2 Informazioni generali



Smontaggio della custodia frontale



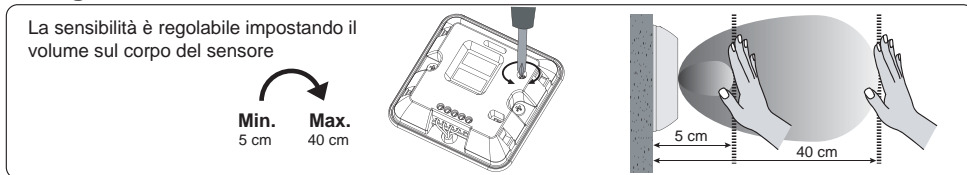
3 Guida all'installazione



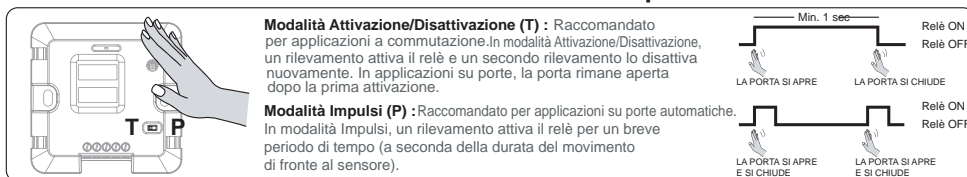
Attenzione

Non collegare all'alimentazione elettrica durante l'installazione.
 Non smontare o modificare il dispositivo, potrebbe causare incendi o scariche elettriche

4 Regolazione della sensibilità



5 Modalità Attivazione/Disattivazione / Modalità Impulsi



6 Informazioni di montaggio

